













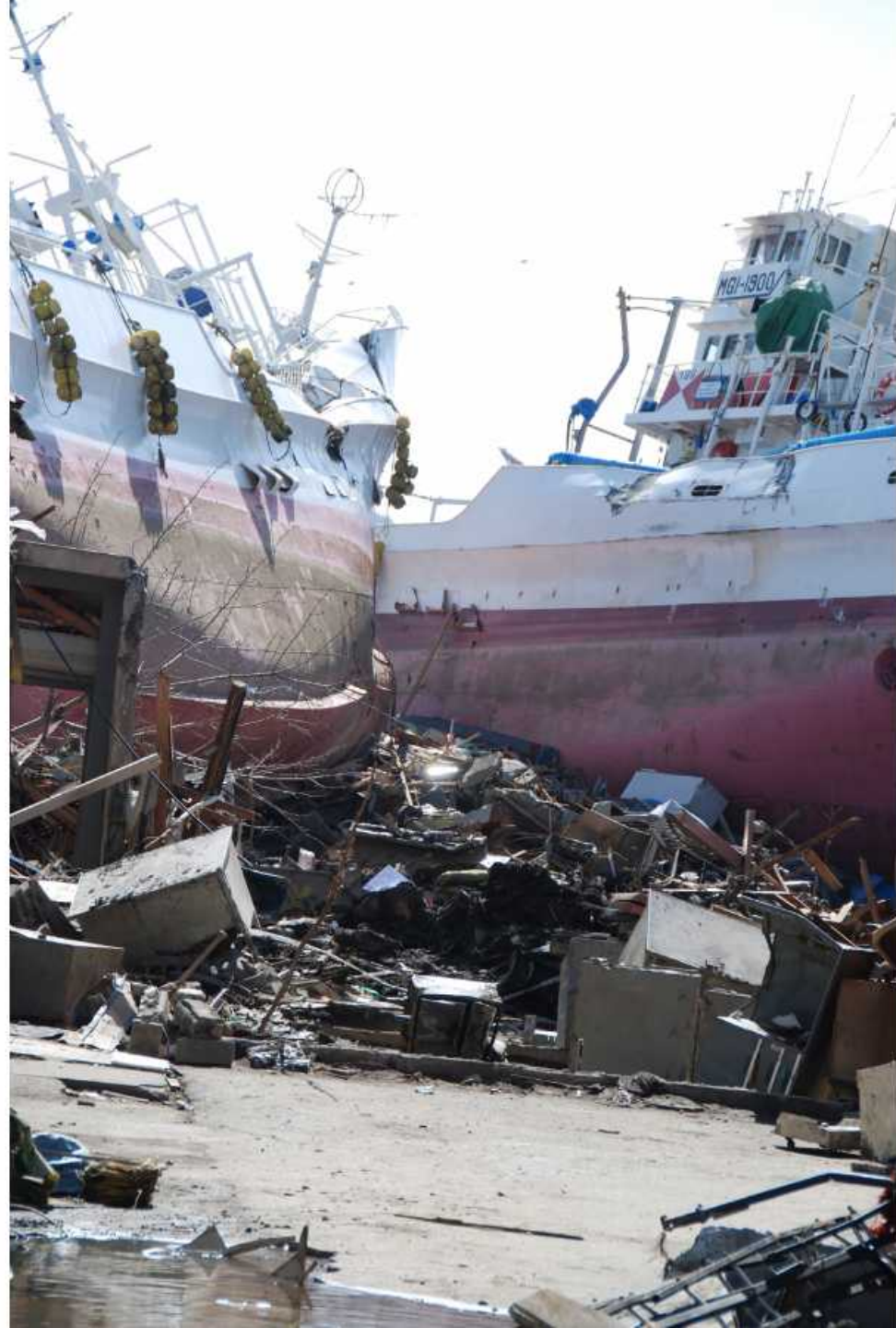
SPRING 2011



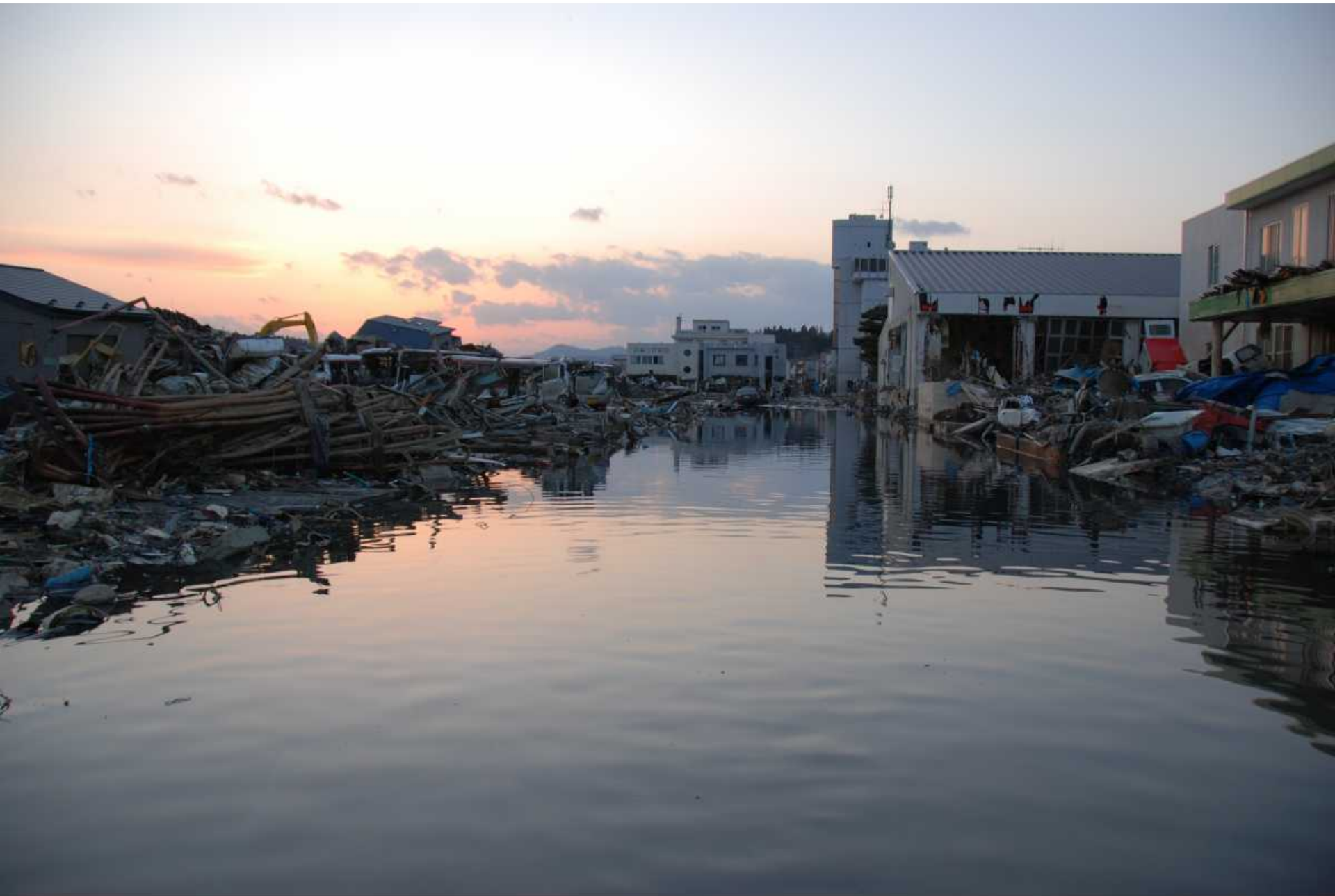






















鰹たたき



ABECHO
Mermaid

株式会社 阿部長商店 マーメイド食品



気仙沼
地域HACCP
認定工場製品
気仙沼市水産加工業振興会

気仙沼地域HACCP工場認定審査に合格した工場で製造された安全・安心な商品です。







カネダイ
KANEDAI



家で待つ家族の願いは海の事故ゼロ
ライフジャケット着用の徹底、安全操業に努めましょう！
宮城県産地魚市場協会

場内禁煙

2階

水揚計算課・精算係
漁業指導共済課 入口



立ち上がれ!



















案内図



現在地

管理棟
事務棟
会議室

駐車場

芝生広場
メイン広場

芝生広場

芝生広場

芝生広場

芝生広場

芝生広場

芝生広場

芝生広場

芝生広場

古川河

松原大橋









鳥獣保護区
岩手県
BIRD AND ANIMAL PROTECTION AREA
IWATE PREFECTURE





愛、世界が心援くろよ

祈、苦みにお眠り下さい

















AUTUMN 2011

さんま焼き

限定500尾

無料ご奉仕!!

お一人様1尾に限ります

さんま焼き
500尾無料

負けない 負けてたまるか！ 気仙沼

旬さんま

新鮮な味を
今の旬に
お届けします。

15
旬さんま
¥2,900

負けない
旬さんま

TRANS













祭靈慰合同災大震日本東沼市仙氣



東日本大震災犠牲者之靈

